

Spielserie 2023/2024 Verbandsspielklassen Herren

- Allgemeines
- Zusammensetzung des SHFV-Spielausschusses
- Zusammensetzung des SHFV-Sportgerichtes
- Zusammensetzung des SHFV-Schiedsrichterausschusses
- Rahmenterminkalender
- Verbandsspielklassen 2022/2023
- Satzung / Durchführungsbestimmungen
- Finanzen (Nenn gelder / Spielabgaben)

Allgemeines



- Die Spielserie 2023/24 startet wieder mit Staffeln wie vor der Pandemie.
- Die Staffeln und die Auf- und Absteiger ergeben sich damit wie in § 5 SpO
- Alle Verbandsspielklassen bestehen jeweils aus 16 Mannschaften.



Zusammensetzung des SHFV-HSpA



	Name	Aufgaben	Mail-Adresse	Telefonnummer
	Dirk Schröder	Vorsitzender Spielleiter Flens-Oberliga SHFV-Lotto-Pokal	d.schroeder@shfv-kiel.de	0172-4375530
	Gerd Freisler	Spielleiter Landesligen	g.freisler@shfv-kiel.de	0151-17051684
	Dennis Keske	Spielleiter Verbandsligen Flens-Cup Meister der Meister	d.keske@shfv-kiel.de	0175-2223673
	Lorenz-Peter Henningsen	Spielleiter Verbandsligen	l.henningsen@shfv-kiel.de	04672-1477
	Jürgen Gohr	Sicherheitsbeauftragter Vorsitzender der Sicherheitskommission	j.gohr@shfv-kiel.de	0157-82792000

Zusammensetzung SHFV-Sportgericht



- Das SHFV-Sportgericht ist erste Instanz für den Spielbetrieb der Verbandsspielklassen im Frauen- und Herrenbereich.

Martina Rocksien(Vorsitzende)

Beate Krämer(Beisitzerin)

Hanno Brüchmann(Beisitzer)

Uwe Mirow(Beisitzer)

Sylvia Raasch(Beisitzerin)

Harald Berndt(Beisitzer)



**Vorsitzende
Sportgericht
Martina Rocksien**

Für Berufungen gegen Urteile des Sportgerichtes ist das Verbandsgericht zuständig:
Ansprechpartner: Nicolai Wree

Zusammensetzung SHFV-Sportgericht



- **Zuständigkeiten:**

Das SHFV-Sportgericht ist erste Instanz für den Spielbetrieb der Schleswig-Holstein Ligen und Verbandsligen im Frauen- und Herrenbereich.

Zuständig für	Ansprechpartner	Vertreter
Flens-Oberliga wellyou-Frauen-Oberliga Landesliga Schleswig	Martina Rocksien	Beate Krämer
Landesliga Holstein Landesligen der Frauen	Beate Krämer	Martina Rocksien
Verbandsliga Nord	Hanno Brüchmann	Harald Berndt
Verbandsliga Ost	Harald Berndt	Hanno Brüchmann
Verbandsliga West	Uwe Mirow	Sylvia Raasch
Verbandsliga Süd	Sylvia Raasch	Uwe Mirow

- SHFV-Schiedsrichterausschuss

Susann Kunkel (Vorsitzende)

Hans-Werner Karstens (stv. Vorsitzender)

Dr. Michael Mond (Schiedsrichterlehrwart)

Dr. Stefan Meißner (Schiedsrichterbeobachtungswart)

Boris Hoffmann (Beisitzer)

SR-Ansetzer Ober- / Landesligen Herren

Björn Adler (Beisitzer)

SR-Ansetzer Verbandsligen Herren

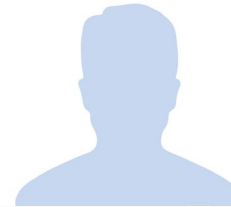
Mirka Derlin (Beisitzerin)

Björn Hinrichs (Beisitzer)

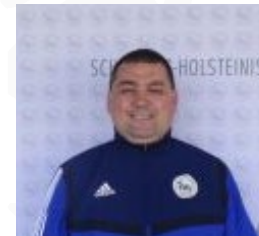
Sven Andresen (Beisitzer)

Dajinder Pabla (Beisitzer)

Mitarbeiter für Öffentlichkeitsarbeit



Vorsitzende
Susann Kunkel



SR-Ansetzer Ober-
und Landesligen
Boris Hoffmann



SR-Ansetzer
Verbandsligen
Björn Adler

Dem Lehrstab gehören neben
dem Lehrwart an:

Tim Becker

Jan-Christian Meyer

Kai Voss

Roland Repenning

Sebastian Chilcott

Stefan Wiese

Andre Röpke

Rüdiger Rieck

Rahmenspieltage



		Juni 2022																																																
		22. KW							23. KW							24. KW							25. KW							26. KW																				
		Mo.	Di.	Mi.	Do.	Fr.	Sa.	So.	Mo.	Di.	Mi.	Do.	Fr.	Sa.	So.	Mo.	Di.	Mi.	Do.	Fr.	Sa.	So.	Mo.	Di.	Mi.	Do.	Fr.	Sa.	So.	Mo.	Di.	Mi.	Do.	Fr.	Sa.	So.	Mo.	Di.	Mi.	Do.	Fr.	Sa.	So.							
S-H (Ferien)									1	2						5	6	7	8	9	10	11	12	13	14	15	16	17	18	19	20	21	22	23	24	25	26	27	28	29	30									
Verband (OBL)																																																		
Verband (LL)																																																		
Verband (VL)																																																		
		Juli 2023																																																
		26. KW							27. KW							28. KW							29. KW							30. KW						31. KW														
		Mo.	Di.	Mi.	Do.	Fr.	Sa.	So.	Mo.	Di.	Mi.	Do.	Fr.	Sa.	So.	Mo.	Di.	Mi.	Do.	Fr.	Sa.	So.	Mo.	Di.	Mi.	Do.	Fr.	Sa.	So.	Mo.	Di.	Mi.	Do.	Fr.	Sa.	So.	Mo.	Di.	Mi.	Do.	Fr.	Sa.	So.							
S-H (Ferien)							1	2	3	4	5	6	7	8	9	10	11	12	13	14	15	16	17	18	19	20	21	22	23	24	25	26	27	28	29	30	31													
Verband (OBL)																																											1							
Verband (LL)																																											1							
Verband (VL)																																											1							
		Mannschaftstraining / Freundschaftsspiele / Pokalspiele (KP/LP)																																																
		August 2023																																																
		30. KW							31. KW							32. KW							33. KW							34. KW						35. KW														
		Mo.	Di.	Mi.	Do.	Fr.	Sa.	So.	Mo.	Di.	Mi.	Do.	Fr.	Sa.	So.	Mo.	Di.	Mi.	Do.	Fr.	Sa.	So.	Mo.	Di.	Mi.	Do.	Fr.	Sa.	So.	Mo.	Di.	Mi.	Do.	Fr.	Sa.	So.	Mo.	Di.	Mi.	Do.	Fr.	Sa.	So.							
S-H (Ferien)									1	2	3	4	5	6	7	8	9	10	11	12	13	14	15	16	17	18	19	20	21	22	23	24	25	26	27	28	29	30	31											
Verband (OBL)														2							3							4								5														
Verband (LL)														2							3							4								5														
Verband (VL)														2			3				4							5								6														
		September 2023																																																
		35. KW							36. KW							37. KW							38. KW							39. KW						40. KW														
		Mo.	Di.	Mi.	Do.	Fr.	Sa.	So.	Mo.	Di.	Mi.	Do.	Fr.	Sa.	So.	Mo.	Di.	Mi.	Do.	Fr.	Sa.	So.	Mo.	Di.	Mi.	Do.	Fr.	Sa.	So.	Mo.	Di.	Mi.	Do.	Fr.	Sa.	So.	Mo.	Di.	Mi.	Do.	Fr.	Sa.	So.							
S-H (Ferien)						1	2	3	4	5	6	7	8	9	10	11	12	13	14	15	16	17	18	19	20	21	22	23	24	25	26	27	28	29	30															
Verband (OBL)							6							7							8							9								10														
Verband (LL)							6							7							8							9								10														
Verband (VL)							7							8							9							10								11														

Rahmenspieltage



		Oktober 2023																																												
		39. KW						40. KW						41. KW						42. KW						43. KW						44. KW														
		Mo.	Di.	Mi.	Do.	Fr.	Sa.	So.	Mo.	Di.	Mi.	Do.	Fr.	Sa.	So.	Mo.	Di.	Mi.	Do.	Fr.	Sa.	So.	Mo.	Di.	Mi.	Do.	Fr.	Sa.	So.	Mo.	Di.	Mi.	Do.	Fr.	Sa.	So.	Mo.	Di.	Mi.	Do.	Fr.	Sa.	So.			
S-H (Ferien)							1	2	3	4	5	6	7	8	9	10	11	12	13	14	15	16	17	18	19	20	21	22	23	24	25	26	27	28	29	30	31									
Verband (OBL)							10		NHS					11														13						14					NHS							
Verband (LL)							10		NHS					11														13						14					NHS							
Verband (VL)							11		NHS					12														14						15					NHS							
		November 2023																																												
		44. KW						45. KW						46. KW						47. KW						48. KW						___ KW														
		Mo.	Di.	Mi.	Do.	Fr.	Sa.	So.	Mo.	Di.	Mi.	Do.	Fr.	Sa.	So.	Mo.	Di.	Mi.	Do.	Fr.	Sa.	So.	Mo.	Di.	Mi.	Do.	Fr.	Sa.	So.	Mo.	Di.	Mi.	Do.	Fr.	Sa.	So.	Mo.	Di.	Mi.	Do.	Fr.	Sa.	So.			
S-H (Ferien)				1	2	3	4	5	6	7	8	9	10	11	12	13	14	15	16	17	18	19	20	21	22	23	24	25	26	27	28	29	30													
Verband (OBL)							15							16														18																		
Verband (LL)							15							16														18																		
Verband (VL)							16							17														19																		
		Dezember 2023																																												
		48. KW						49. KW						50. KW						51. KW						52. KW						___ KW														
		Mo.	Di.	Mi.	Do.	Fr.	Sa.	So.	Mo.	Di.	Mi.	Do.	Fr.	Sa.	So.	Mo.	Di.	Mi.	Do.	Fr.	Sa.	So.	Mo.	Di.	Mi.	Do.	Fr.	Sa.	So.	Mo.	Di.	Mi.	Do.	Fr.	Sa.	So.	Mo.	Di.	Mi.	Do.	Fr.	Sa.	So.			
S-H (Ferien)						1	2	3	4	5	6	7	8	9	10	11	12	13	14	15	16	17	18	19	20	21	22	23	24	25	26	27	28	29	30	31										
Verband (OBL)							19							NHS														NHS																		
Verband (LL)							19							NHS														NHS																		
Verband (VL)							NHS							NHS														NHS																		
		Januar 2024																																												
		52. KW						01. KW						02. KW						03. KW						04. KW						05. KW														
		Mo.	Di.	Mi.	Do.	Fr.	Sa.	So.	Mo.	Di.	Mi.	Do.	Fr.	Sa.	So.	Mo.	Di.	Mi.	Do.	Fr.	Sa.	So.	Mo.	Di.	Mi.	Do.	Fr.	Sa.	So.	Mo.	Di.	Mi.	Do.	Fr.	Sa.	So.	Mo.	Di.	Mi.	Do.	Fr.	Sa.	So.			
S-H (Ferien)									1	2	3	4	5	6	7	8	9	10	11	12	13	14	15	16	17	18	19	20	21	22	23	24	25	26	27	28	29	30	31							
Verband (OBL)																																														
Verband (LL)																																														
Verband (VL)																																														

Rahmenspieltage



		Februar 2024																																																
		__ KW							05. KW				06. KW				07. KW				08. KW				09. KW																									
		Mo.	Di.	Mi.	Do.	Fr.	Sa.	So.	Mo.	Di.	Mi.	Do.	Fr.	Sa.	So.	Mo.	Di.	Mi.	Do.	Fr.	Sa.	So.	Mo.	Di.	Mi.	Do.	Fr.	Sa.	So.	Mo.	Di.	Mi.	Do.	Fr.	Sa.	So.														
S-H (Ferien)									1	2						5	6	7	8	9	10	11	12	13	14	15	16	17	18	19	20	21	22	23	24	25	26	27	28	29										
Verband (OBL)																					NHS							NHS							NHS															
Verband (LL)																					NHS							NHS							NHS															
Verband (VL)																					NHS							NHS							NHS															
		März 2024																																																
		09. KW							10. KW				11. KW				12. KW				13. KW				14. KW																									
		Mo.	Di.	Mi.	Do.	Fr.	Sa.	So.	Mo.	Di.	Mi.	Do.	Fr.	Sa.	So.	Mo.	Di.	Mi.	Do.	Fr.	Sa.	So.	Mo.	Di.	Mi.	Do.	Fr.	Sa.	So.	Mo.	Di.	Mi.	Do.	Fr.	Sa.	So.														
S-H (Ferien)						1	2	3	4	5	6	7	8	9	10	11	12	13	14	15	16	17	18	19	20	21	22	23	24	25	26	27	28	29	30	31														
Verband (OBL)							20							21							22							23							NHS															
Verband (LL)							20							21							22							23							NHS															
Verband (VL)							20							21							22							23							NHS															
		Ostern																																																
		April 2024																																																
		13. KW							14. KW				15. KW				16. KW				17. KW				18. KW																									
		Mo.	Di.	Mi.	Do.	Fr.	Sa.	So.	Mo.	Di.	Mi.	Do.	Fr.	Sa.	So.	Mo.	Di.	Mi.	Do.	Fr.	Sa.	So.	Mo.	Di.	Mi.	Do.	Fr.	Sa.	So.	Mo.	Di.	Mi.	Do.	Fr.	Sa.	So.														
S-H (Ferien)									1	2	3	4	5	6	7	8	9	10	11	12	13	14	15	16	17	18	19	20	21	22	23	24	25	26	27	28	29	30												
Verband (OBL)									NHS	NHS				24							NHS							25							NHS							27								
Verband (LL)									NHS	NHS				24							NHS							25							NHS							27								
Verband (VL)									NHS	NHS				24							NHS							25							NHS							27								
		Ostern																																																
		Mai 2024																																																
		__ KW							18. KW				19. KW				20. KW				21. KW				22. KW																									
		Mo.	Di.	Mi.	Do.	Fr.	Sa.	So.	Mo.	Di.	Mi.	Do.	Fr.	Sa.	So.	Mo.	Di.	Mi.	Do.	Fr.	Sa.	So.	Mo.	Di.	Mi.	Do.	Fr.	Sa.	So.	Mo.	Di.	Mi.	Do.	Fr.	Sa.	So.														
S-H (Ferien)																1	2	3	4	5	6	7	8	9	10	11	12	13	14	15	16	17	18	19	20	21	22	23	24	25	26	27	28	29	30	31				
Verband (OBL)											NHS				28						NHS							29							NHS							30							AR	
Verband (LL)											NHS				28						NHS							29							NHS							30							AR	
Verband (VL)											NHS				28						NHS							29							NHS							30							AR	
		Pfingsten																																																

Rahmenspieltage



		Juni 2024																																																
		22. KW						23. KW						24. KW						25. KW						26. KW						__ KW																		
		Mo.	Di.	Mi.	Do.	Fr.	Sa.	So.	Mo.	Di.	Mi.	Do.	Fr.	Sa.	So.	Mo.	Di.	Mi.	Do.	Fr.	Sa.	So.	Mo.	Di.	Mi.	Do.	Fr.	Sa.	So.	Mo.	Di.	Mi.	Do.	Fr.	Sa.	So.	Mo.	Di.	Mi.	Do.	Fr.	Sa.	So.							
S-H (Ferien)							1	2	3	4	5	6	7	8	9	10	11	12	13	14	15	16	17	18	19	20	21	22	23	24	25	26	27	28	29	30														
Verband (OBL)							AR																																											
Verband (LL)							AR																																											
Verband (VL)							AR																																											
									Ruhezeit																																									
		Juli 2024																																																
		26. KW							27. KW							28. KW							29. KW							30. KW							__ KW													
		Mo.	Di.	Mi.	Do.	Fr.	Sa.	So.	Mo.	Di.	Mi.	Do.	Fr.	Sa.	So.	Mo.	Di.	Mi.	Do.	Fr.	Sa.	So.	Mo.	Di.	Mi.	Do.	Fr.	Sa.	So.	Mo.	Di.	Mi.	Do.	Fr.	Sa.	So.	Mo.	Di.	Mi.	Do.	Fr.	Sa.	So.							
S-H (Ferien)									1	2	3	4	5	6	7	8	9	10	11	12	13	14	15	16	17	18	19	20	21	22	23	24	25	26	27	28	29	30	31											
Verband (OBL)																																																		
Verband (LL)																																																		
Verband (VL)																																																		
									Ruhezeit																																									

Verbandsspielklassen 2023/2024



1. Spielklassenebenen:

Nachfolgend die Übersicht der gemeldeten Mannschaften und der sich daraus ergebenden Einteilung der Spielklassenebenen mit Angabe der Staffelanahl pro Spielklassenebene

	2023/24			2022/23
	Mannschaften (Anzahl)	Staffel (Anzahl)	Staffelgröße	Staffeln (Anzahl)
BL				
2. BL	1			
3. Liga	1			
RL	4			
OBL	16	1	16	1
LL	32	2	16	3
VBL	64	4	16	5
KL	128	8	16	9
KKA	168	12	14	11
KKB	154	13	11,85	13
KKC	195	16	12,19	17
Gesamt:	763	56		59

2. Oberliga

Spielstätten der Flens-Oberliga

Mannschaftsname	Spielfeld 1
Eckernförder SV	A-Platz Eckernförder SV, Bystedtredder 68, 24340 Eckernförde
FC Dornbreite Lübeck	Schönböcken 1, Steinrader Damm 41, 23556 Lübeck-St. Lorenz Nord
Heider SV	HSV Stadion, Meldorfer Str. 38, 25746 Heide
Inter Türkspor Kiel	Hans-Mohr-Sportplatz, Erich-Kästner-Weg 100, 24143 Kiel-Gaarden-Ost
MTSV Hohenwestedt	Sportplatz Wilhelmshöh FL HSP VL, Am Park, 24594 Hohenwestedt
Oldenburger SV	Stadion Oldenburg -FL-, Schauenburger Platz, 23758 Oldenburg in Holstein
PSV Neumünster	PSV NMS A- Platz HSP, Stettiner Str. 29, 24537 Neumünster-Böcklersiedlung
SC Weiche Flensburg 08 II	Platz am Sportheim, Arndtstr. 5, 24943 Flensburg-Fruerlund
SV Eichede	Ernst-Wagener-Stadion, Matthias-Claudius-Str., 22964 Steinburg-Eichede
SV Preußen 09 Reinfeld	Reinfeld, Bischofsteicher Weg 45a, 23858 Reinfeld (Holstein)-Zentrum
SV Todesfelde	A-Platz Todesfelde Stadion, Am Sportplatz / Dorfstr., 23826 Todesfelde
TSB Flensburg	A-Platz Eckener, Eckenerstr., 24939 Flensburg-Westliche Höhe
TSV Bordesholm	Sportanlage Platz A, Möhlenkamp 26, 24582 Bordesholm-Zentrum
TSV Nordmark Satrup	A-Platz Satrup, Zum Schwimmbad, 24986 Mittelangeln-Satrup
VfB Lübeck II	Lohmühle 4 KR, Bei der Lohmühle 13, 23554 Lübeck-St. Lorenz Nord
VfR Neumünster	VfR Stadion HSP (Grümme Arena), Geerdsstr. 14, 24537 Neumünster-Gartenstadt

Verbandsspielklassen 2023/2024



2. Oberliga

Spielkleidung der Flens-Oberliga

Mannschaftsname	Farbe Trikot Heim	Farbe Hose Heim	Farbe Stutzen Heim	Farbe Trikot Ausweich	Farbe Hose Ausweich	Farbe Stutzen Ausweich
Eckernförder SV	weiß	weiß	weiß	SCHWARZ	SCHWARZ	SCHWARZ
FC Dornbreite Lübeck	gelb	gelb	gelb	rot	rot	weiß
Heider SV	weiß	schwarz	schwarz	schwarz	weiß	schwarz
Inter Türkspor Kiel	rot	rot	rot	blau	blau	blau
MTSV Hohenwestedt	grün	rot	rot	weiß	rot	weiß od. rot
Oldenburger SV	royalblau	weiß	rot	weiß	blau	blau
PSV Neumünster	Weiß	Weiß	Weiß	grün	grün	grün
SC Weiche Flensburg 08 II	Weinrot/hellblau Ärmel	Hellblau	Hellblau	Weiß/hellblaue Ärmel	Weinrot	Weinrot
SV Eichede	rot	weiß	rot	Gelb	schwarz	gelb
SV Preußen 09 Reinfeld	Weiß	schwarz	weiß	schwarz	weiß	schwarz
SV Todesfelde	Gelb	Blau	weiß	Schwarz	Schwarz	Schwarz
TSB Flensburg	rot	rot	rot	blau	blau	blau
TSV Bordesholm	Rot-Weiß	Rot	Rot	Grün	Grün	Grün
TSV Nordmark Satrup	blau	Weiß/blau	rot	rot	rot	rot
VfB Lübeck II	grün	weiß	grün	weiß	rot	weiß
VfR Neumünster	lila	weiß	lila	weiß	lila	Weiß

Stand: 24.07.2023

Hinweise:

- Nutzung von Leibchen ist untersagt.
- Die Farbe schwarz ist dem Schiedsrichter vorbehalten (siehe DuFüBest).

3. Landesliga

Spielstätten der Landesliga Schleswig

Mannschaftsname	Spielfeld 1
Gettorfer SC	A-Platz, Sportpark 1, 24214 Gettorf
Husumer SV	Stadion Husum, Am Hasselberg 32, 25813 Husum-Zentrum
IF Stjernen Flensburg	A-Platz IF Stjernen, Brahmstr. 6, 24943 Flensburg-Engelsby
Osterrönfelder TSV	A-Platz Osterrönfeld, Aukamp, 24783 Osterrönfeld-Zentrum
SG Eckernförde/Fleckeby	Stadion am Wulfsteert, Wulfsteert 11, 24340 Eckernförde-Zentrum
Slesvig IF	A-Platz SIF, Husumer Str. 72, 24837 Schleswig-Zentrum
SpVg Eidertal Molfsee	Platz A, Hamburger Chaussee 2, 24113 Molfsee-Zentrum
SSG Rot-Schwarz Kiel	Sportplatz Meimersdorf, Kieler Weg 70, 24145 Kiel-Poppenbrügge
SV Dörpum	A-Platz Dörpum, unbekannt, 25821 Dörpum
SV Frisia 03 Risum-Lindholm	Niko-Nissen-Stadion Lindholm, Stadionstr. 5, 25920 Risum-Lindholm-Zentrum
TSV Altenholz	Stadion am Sportzentrum, Klausdorfer Str. 78 E, 24161 Altenholz-Klausdorf
TSV Friedrichsberg-Busdorf	A-Platz Friedrichsberg, Zum Öhr 6, 24837 Schleswig
TSV Klausdorf	Aubrook Platz B -KR u.FL-, Aubrook 2, 24222 Schwentinental-Klausdorf
TSV Kropp	Stadion Kropp, Norderstr., 24848 Kropp-Zentrum
TSV Rantrum	A-Platz Rantrum, Bannony 3, 25873 Rantrum
TuS Rotenhof	A-Platz Rotenhof RD, Fockbeker Chaussee 241, 24768 Rendsburg-Zentrum

Verbandsspielklassen 2023/2024



3. Landesliga

Spielkleidung der Landesliga Schleswig

Mannschaftsname	Farbe Trikot Heim	Farbe Hose Heim	Farbe Stutzen Heim	Farbe Trikot Ausweich	Farbe Hose Ausweich	Farbe Stutzen Ausweich
Gettorfer SC	rot	weiß	rot	weiß	rot	weiß
Husumer SV	weiß	blau	rot (weiß)	rot	blau	rot (weiß)
IF Stjernen Flensburg	Grün	Grün	grün	Weiß	Weiß	Weiß
Osterrönfelder TSV	blau	gelb	blau	gelb	gelb	gelb
SG Eckernförde/Fleckeby	Grau	Grau	Grau	Blau	Blau	Blau
Slesvig IF	rot	rot	rot	weiß	Weiß	weiß
SpVg Eidertal Molfsee	blau	rot	blau	rot	weiß	weiß
SSG Rot-Schwarz Kiel	Rot	Schwarz	Schwarz	Weiß	Weiß	Weiß
SV Dörpum	Blau	Blau	Weiß	Weiß	Blau	Weiß
SV Frisia 03 Risum-Lindholm	Gelb	Gelb	Gelb	Gelb	Gelb	Gelb
TSV Altenholz	gelb	schwarz	schwarz	schwarz	schwarz	schwarz oder gelb
TSV Friedrichsberg-Busdorf	blau	Blau	blau	weiß	Blau	weiß
TSV Klausdorf	grün	grün	weiß	weiß	grün	grün
TSV Kropp	ROT	ROT	ROT	SCHWARZ	SCHWARZ	SCHWARZ
TSV Rantrum	blau	blau	blau	Weiß	blau	Weiß
TuS Totenhof	blau	blau	blau	Weiß	Weiß	Weiß

Stand: 24.07.2023

Hinweise:

- Nutzung von Leibchen ist untersagt.
- Die Farbe schwarz ist dem Schiedsrichter vorbehalten (siehe Duguets).

3. Landesliga

Spielstätten der Landesliga Holstein

Mannschaftsname	Spielfeld 1
1.FC Phönix Lübeck II	Travem.-Allee 1, Travemünder Allee 69c, 23568 Lübeck-St. Gertrud
Eichholzer SV	Eichholz 2, Guerickestr. 5, 23566 Lübeck-St. Gertrud
Eutin 08	EutinA-Platz, Steinredder, 23701 Eutin-Fissau
Kaltenkirchener TS	Marschweg Stadion, Marschweg 18, 24568 Kaltenkirchen-Zentrum
Preetzer TSV	Städtisches Stadion Preetz, Am Jahnplatz, 24211 Preetz-Zentrum
Ratzeburger SV	Ratzeburg Platz 1, Riemannstr. 3, 23909 Ratzeburg-Zentrum
SC Rapid Lübeck	Kasernenbrink, Waisenallee, 23556 Lübeck-St. Lorenz Nord
Sereetzer SV	Sereetz 1, Berliner Str. 53a, 23611 Sereetz-Zentrum
SSC Hagen Ahrensburg	Sportanlage am Hagen 1 (Kunstrasen), Hagener Allee 121, 22926 Ahrensburg-Zentrum
SV Eichede II	Ernst-Wagener-Stadion, Matthias-Claudius-Str., 22964 Steinburg-Eichede
SV Grünweiß-Siebenbäumen	Siebenbäumen Platz 1, Auf der Hufe, 23847 Siebenbäumen-Zentrum
SV Henstedt-Ulzburg	Jahnstr./Beckersberg A-Platz, Jahnstr., 24558 Henstedt-Ulzburg-Ulzburg
SV Todesfelde II - U23	B-Platz Todesfelde vorn, Am Sportplatz / Dorfstr., 23826 Todesfelde
TSV Heiligenstedten	A-Platz TSV Heiligenstedten, Juliankadamm, 25524 Heiligenstedten
TSV Lägerdorf	A-Platz HSP VL TSV Lägerdorf, Breitenburger Str., 25566 Lägerdorf-Zentrum
TSV Pansdorf	PansdorfA Stadion -FL-, Techauer Weg 13, 23689 Pansdorf

Verbandsspielklassen 2023/2024



3. Landesliga Spielkleidung der Landesliga Holstein

Mannschaftsname	Farbe Trikot Heim	Farbe Hose Heim	Farbe Stutzen Heim	Farbe Trikot Ausweich	Farbe Hose Ausweich	Farbe Stutzen Ausweich
1.FC Phönix Lübeck II	weiß	blau	rot	blau	blau	blau
Eichholzer SV	Grün	Grün	Schwarz	Schwarz	Schwarz	Schwarz
Eutin 08	Blau	Blau	Blau	Rot	Rot	Rot
Kaltenkirchener TS	Rot	Schwarz	Schwarz	Weiß	Weiß	Weiß
Preetzer TSV	Blau	Blau	Blau	Grau	Grau	Grau
Ratzeburger SV	rot	rot	rot	weiß	weiß	weiß
SC Rapid Lübeck	gelb/blau	blau	Weiß	dunkelblau	dunkelblau	gelb
Sereetzer SV	Schwarz	Schwarz	Schwarz	Gelb	Gelb	Gelb
SSC Hagen Ahrensburg	weiß	weiß	weiß	blau	blau	blau
SV Eichede II	rot	weiß	rot	Gelb	schwarz	Gelb
SV Grünweiß-Siebenbäumen	Grün-weiß	grün	Grün	Schwarz	Schwarz	schwarz
SV Henstedt-Ulzburg	schwarz	schwarz	schwarz	weiß	weiß	weiß
SV Todesfelde II - U23	Gelb	Blau	Blau	Schwarz	Schwarz	Schwarz
TSV Heiligenstedten	rot-schwarz	schwarz	schwarz	weiß	schwarz	weiß
TSV Lägerdorf	Rot	Blau	Rot	Blau	Blau	Blau
TSV Pansdorf	weiß	schwarz	schwarz	schwarz	schwarz	schwarz

Stand: 24.07.2023

Hinweise:

- Nutzung von Leibchen ist untersagt.
- Die Farbe schwarz ist dem Schiedsrichter vorbehalten (siehe DuFüBest).

4. Verbandsliga

Spielstätten der Verbandsliga Nord

Mannschaftsname	Spielfeld 1
Barkelsbyer SV	Sportplatz Barkelsby, Riesebyer Str., 24360 Barkelsby-Zentrum
Büdelsdorfer TSV	Eiderstadion Büdelsdorf FL, Hermann-Ehlers-Platz 4, 24782 Büdelsdorf
DGF Flensburg	A-Platz DGF, Marienhölungsweg, 24939 Flensburg-Westliche Höhe
Eckernförder SV II (U23)	A-Platz Eckernförder SV, Bystedtredder 68, 24340 Eckernförde
FC Wiesharde	A-Platz Handewitt, Alter Kirchenweg 38, 24983 Handewitt-Zentrum
FSV Wyk-Föhr	Helu-Platz in Wyk, Olhörweg 21, 25938 Wyk auf Föhr-Zentrum
MTV Tellingstedt	Wilhelm-Harder-Stadion, Bahnhofstr., 25782 Tellingstedt-Zentrum
RB Obere Treene	Oeversee - A-Platz, Stapelholmer Weg, 24988 Oeversee
Schleswig 06	Dr. Alslev-Platz, Schützenredder 20, 24837 Schleswig
SG Arensharde	A-Platz Schuby, Putjeredder, 24850 Schuby-Zentrum
SG Langenhorn/Enge-Sande	Waldstadion Langenhorn, Am Sportplatz, 25842 Langenhorn-Zentrum
SG Mitte NF	Sportpark Breklum A-Platz, Sönnebüller Weg, 25821 Breklum-Zentrum
SG Nordau	A-Platz Lindewitt, Flensburger Str. 2, 24969 Lindewitt-Lüngerau
TSB Flensburg II	B-Platz Schützenhof (Ausweichplatz), Am Schützenhof 16, 24939 Flensburg-Westliche Höhe
TSV Büsum	Sportplatz Büsum Stadion, Rosengrund 1, 25761 Büsum
TSV Hattstedt	Sportpark Hattstedt - A-Platz Stadion -, Schobüller Weg 10, 25856 Hattstedt

Verbandsspielklassen 2023/2024



4. Verbandsliga

Spielkleidung der Verbandsliga Nord

Mannschaftsname	Farbe Trikot Heim	Farbe Hose Heim	Farbe Stutzen Heim	Farbe Trikot Ausweich	Farbe Hose Ausweich	Farbe Stutzen Ausweich
Barkelsbyer SV	gelb	blau	gelb	blau	blau	blau
Büdelndorfer TSV	Blau	Blau	Blau	Weiß	Schwarz	Schwarz
DGF Flensburg	weiß	rot	weiß	schwarz	rot	rot
Eckernförder SV II (U23)	weiß	weiß	weiß	SCHWARZ	SCHWARZ	SCHWARZ
FC Wiesharde	blau	blau	blau	rot	rot	rot
FSV Wyk-Föhr	hellblau	hellblau	hellblau	weiß	weiß	weiß
MTV Tellingstedt	Blau	Blau	Blau	Weiß	Blau	Weiß
RB Obere Treene	Rot Blau	Blau	Rot Blau	Weiß Grau	Blau	Rot Blau
Schleswig 06	schwarz-weiß gestreift	schwarz	weiß	schwarz	schwarz	schwarz
SG Arensharde	Blau	Blau	Blau	Hellblau	Weiß	Weiß
SG Langenhorn/Enge-Sande	Rot	Schwarz	Rot	Rot	Schwarz	Rot
SG Mitte NF	weiß	schwarz	weiß	kommt neu	kommt neu	kommt neu
SG Nordau	dunkelblau	dunkelblau	dunkelblau	rot	dunkelblau	rot
TSB Flensburg II	rot	blau	rot	blau	rot	blau
TSV Büsum	Gelb/Blau gestreift	Blau	Gelb	Weiß	Blau	Gelb
TSV Hattstedt	grün	schwarz	schwarz	weiß	grün	grün

Stand: 24.07.2023

Hinweise:

- Nutzung von Leibchen ist untersagt.
- Die Farbe schwarz ist dem Schiedsrichter vorbehalten (siehe DuFüBest).

4. Verbandsliga

Spielstätten der Verbandsliga West

Mannschaftsname	Spielfeld 1
Bramstedter TS	Schäferberg Bramstedt B-Platz Stadion, Am Sportplatz/ Schäferberg gegenüber Sporthallen, 24576 Bad Bramstedt
BSC Brunsbüttel	Sportanlage (Platz 1) FL, Olof-Palme-Allee 11, 25541 Brunsbüttel
ETSV Fortuna Glückstadt	Sportplatz Fort. Glückstadt, Molenkiekergang 2, 25348 Glückstadt-Zentrum
Fetihspor Kaltenkirchen	A-Pl. (KR), Joh.-Kelmes-Sportanlage, Schirнау, Schirnauallee 2, 24568 Kaltenkirchen
Heider SV II	HSV Stadion, Meldorfer Str. 38, 25746 Heide
Marner TV	Sportplatz Marne, Dr.-Beber-Str., 25709 Marne-Zentrum
SG GEEST 05	Sportplatz Eggstedt, Am Sportplatz 21, 25721 Eggstedt-Zentrum
SG Oering-Seth	Kirchstr. Seth A-Platz, Kirchstr. 11, 23845 Seth-Zentrum
SSC Phoenix Kisdorf	Strietkamp A-Platz, Strietkamp 15, 24629 Kisdorf-Zentrum
SV Merkur Hademarschen	Sportplatz Hademarschen, Hademarschener Berge, 25557 Hademarschen
TuS Bargstedt	A-Platz TuS Bargstedt, Am Sportplatz 2, 24793 Bargstedt-Zentrum
TuS Hartenholm	Timm-Schott-Weg Hartenholm A-Pl., Timm-Schott-Weg, 24628 Hartenholm-Zentrum
TuS Jevenstedt	A Platz Jevenstedt, Am Sportplatz, 24808 Jevenstedt-Zentrum
TuS Nortorf	TuS Arena HSP VL, Heinkenborsteler Weg 14, 24589 Nortorf
VfR Horst	A-Platz Sportzentrum Horst, Heisterender Chaussee 3d, 25358 Horst (Holstein)-Zentrum
WSV Tangstedt	Tangstedt, Kleines Alsterstadion, Weg am Sportplatz, 22889 Tangstedt-Wilstedt

Verbandsspielklassen 2023/2024



4. Verbandsliga Spielkleidung der Verbandsliga West

Mannschaftsname	Farbe Trikot Heim	Farbe Hose Heim	Farbe Stutzen Heim	Farbe Trikot Ausweich	Farbe Hose Ausweich	Farbe Stutzen Ausweich
Bramstedter TS	Weiß	Blau	Blau	Blau	Blau	Weiß
BSC Brunsbüttel	Rot	Blau	Blau	Blau	Rot	Rot
ETSV Fortuna Glückstadt	Kurzarm weiß	rot	weiß	Langarm rot	rot	rot
Fetihspor Kaltenkirchen	hellgrau	grau	grau	schwarz	schwarz	schwarz
Heider SV II	weiß	schwarz	schwarz	schwarz	schwarz	schwarz
Marner TV	blau	blau	blau	blau/weiß gestreift	blau	weiß
SG GEEST 05	blau	blau	blau	schwarz	schwarz	schwarz
SG Oering-Seth	rot	rot	rot	blau	blau	blau
SSC Phoenix Kisdorf	schwarz/weiß	schwarz	schwarz	grün/weiß	grün	weiß
SV Merkur Hademarschen	schwarz	schwarz	schwarz	weiß	schwarz	weiß
TuS Bargstedt	Rot	Weiß	Rot	Schwarz	Rot	Schwarz
TuS Hartenholm	blau	blau	blau	rot	rot	rot
TuS Jevenstedt	blau	blau	blau	gelb	blau	gelb
TuS Nortorf	blau	weiß	rot	blau	weiß	rot
VfR Horst	weiß	schwarz	schwarz	schwarz	schwarz	schwarz
WSV Tangstedt	Rot	rot	rot	Schwarz	Schwarz	Schwarz

Stand: 24.07.2023

Hinweise:

- Nutzung von Leibchen ist untersagt.
- Die Farbe schwarz ist dem Schiedsrichter vorbehalten (siehe DuFüBest).

4. Verbandsliga

Spielstätten der Verbandsliga Ost

Mannschaftsname	Spielfeld 1
FSG Saxonia	Seeweg Bornhöved A-Platz, Seeweg, 24619 Bornhöved-Zentrum
Heikendorfer SV	Sportanlage Heikendorf Platz A, Neuheikendorfer Weg 14, 24226 Heikendorf-Altheikendorf
MED SV	Theodor-Heuss-Platz, Rendsburger Landstr. 115 (IGS), 24113 Kiel-Hassee
MTV Dänischenhagen	Sportanlage Dänischenhagen, Schulstr. 46, 24229 Dänischenhagen-Zentrum
Probsteier SG 2012	Albert-Koch-Platz Schönberg, Friedhofsweg, 24217 Schönberg (Holstein)-Zentrum
SC Rönnau 74	Ton Hus Rönnau Kl. Rönnau A-Platz, Ton Hus Rönnau, 23795 Klein Rönnau-Zentrum
SVE Comet Kiel	Ellerbek Pl. A, Radsredder 15, Radsredder 15, 24148 Kiel-Wellingdorf
SVT Neumünster	Horst-Neidahl-Platz HSP-VL, Süderdorfkamp 22, 24536 Neumünster-Tungendorf
TSG Concordia Schönkirchen	Platz A, Augustental 29, 24232 Schönkirchen
TSV Flintbek	Sportzentrum A Platz -FL-, Dorfstr. 39, 24220 Flintbek-Großflintbek
TSV Kronshagen	Sportzentrum Platz4, Suchsdorfer Weg 68, 24119 Kronshagen
TSV Plön	Schiffsthal Stadion Plön, Am Schiffsthal 13, 24306 Plön-Zentrum
TSV Selent	OHLA-Stadion Selent an der B202, Am See, 24238 Lammershagen-Bellin
TSV Vineta Audorf	A-Platz Vineta Audorf, Zum Sportplatz 1, 24790 Schacht-Audorf
VfB Kiel	Platz A Waldwiese, Hamburger Chaussee 79, 24113 Kiel-Gaarden-Süd
Wiker SV	Auberg, Timmerberg 37-39, 24106 Kiel-Wik

Verbandsspielklassen 2023/2024



4. Verbandsliga

Spielkleidung der Verbandsliga Ost

Mannschaftsname	Farbe Trikot Heim	Farbe Hose Heim	Farbe Stutzen Heim	Farbe Trikot Ausweich	Farbe Hose Ausweich	Farbe Stutzen Ausweich
FSG Saxonia	dunkelblau	dunkelblau	dunkelblau	rot	blau	rot
Heikendorfer SV	schwarz-weiß	schwarz	schwarz	hellblau	weiß	weiß
MED SV	rot - weiß	rot - weiß	rot - weiß	grün schwarz	weiß schwarz	schwarz grün
MTV Dänischenhagen	weiß	schwarz	weiß			
Probsteier SG 2012	Weiß	Weiß	Weiß	Schwarz	Schwarz	Schwarz
SC Rönna 74	blau-gelb	blau-gelb	blau-gelb	gelb-blau	gelb-blau	gelb-blau
SVE Comet Kiel	grün	gelb	grün			
SVT Neumünster	blau	blau	blau	bordeauxrot	bordeauxrot	bordeauxrot
TSG Concordia Schönkirchen	grau/weiß	grau	weiß	rot	rot	rot
TSV Flintbek	rot	rot	rot	weiß	weiß	weiß
TSV Kronshagen	Weiß	Schwarz	weiß	Rot	Weiß	Rot
TSV Plön	weiß-blau	Blau	Blau	grau	weiß	weiß
TSV Selent	Blau	Blau	Blau	Grau	Weiß	Weiß
TSV Vineta Audorf	schwarz	schwarz	schwarz	weiß	weiß	weiß
VfB Kiel	blau	blau	blau			
Wiker SV	gelb	schwarz	schwarz	weiß	weiß	weiß

Stand: 24.07.2023

Hinweise:

- Nutzung von Leibchen ist untersagt.
- Die Farbe schwarz ist dem Schiedsrichter vorbehalten (siehe DuFüBest).

4. Verbandsliga

Spielstätten der Verbandsliga Süd

Mannschaftsname	Spielfeld 1
Büchen-Siebeneichener SV	Büchen Platz 1, Möllner Str. 61, 21514 Büchen
FC Dornbreite II	Schönböcken 2, Steinrader Damm 41, 23556 Lübeck-St. Lorenz Nord
SG Breitenfelde/Mölln	Breitenfelde Platz 1, Am Sportplatz, 23881 Breitenfelde-Zentrum
SG Elmenhorst / Tremsbüttel	Elmenhorst A-Platz, Siebenbergen, 23869 Elmenhorst-Siebenbergen
SG Sarau/Bosau	SarauA, Schulstr., 23719 Glasau-Sarau
SV Azadi Lübeck	Koggenweg 2, Koggenweg 1, 23558 Lübeck-Buntekuh
SV Hamberge	Bernd-Wagner-Platz, Schulstr., 23619 Hamberge
SVG Pönitz	Pönitz Sportpark, Lindenstr. 34, 23684 Scharbeutz-Pönitz
SVT Bad Oldesloe	Oldesloe Kurparkstadion Rasenplatz, Am Kurpark 27, 23843 Bad Oldesloe-Zentrum
TSV Bargteheide	Bargteheide Stadion , Alte Landstr. 81, 22941 Bargteheide-Zentrum
TSV Eintracht Groß Grönau	Grönau 1, Am Torfmoor 8, 23627 Groß Grönau-Zentrum
TSV Schönwalde	Schönwalde1, Jahnweg, 23744 Schönwalde am Bungsberg-Zentrum
TSV Travemünde	EDEKA-Payk Arena, Ivendorfer Landstr. 2a, 23570 Lübeck-Travemünde
TSV Trittau	Trittau-Arena, Großenseer Str., 22946 Trittau-Zentrum
VfL Oldesloe	Oldesloe, Travestadion, Am Stadion, 23843 Bad Oldesloe-Zentrum
VfL Vorwerk	Vorwerk, Vorwerker Str., 23554 Lübeck-St. Lorenz Nord

Verbandsspielklassen 2023/2024



4. Verbandsliga

Spielkleidung der Verbandsliga Süd

Mannschaftsname	Farbe Trikot Heim	Farbe Hose Heim	Farbe Stutzen Heim	Farbe Trikot Ausweich	Farbe Hose Ausweich	Farbe Stutzen Ausweich
Büchen-Siebeneichener SV	marine Blau	marine Blau	marine Blau	rot	rot	rot
FC Dornbreite II	gelb	rot	gelb	bordeaux rot	weiß	bordeaux rot
SG Breitenfelde/Mölln	Blau	Blau	Blau	Weiß	Weiß	Weiß
SG Elmenhorst / Tremsbüttel	Rot	Weiß	Weiß	Grün	Schwarz	Schwarz
SG Sarau/Bosau	Rot	Rot	Rot	Weiß	Schwarz	Schwarz
SV Azadi Lübeck	Weiß	Weiß	Weiß-Grün	Grau	Schwarz	Schwarz
SV Hamberge	Rot	rot	rot	Schwarz	schwarz	schwarz
SVG Pönitz	weiß	schwarz	weiß	schwarz	schwarz	schwarz
SVT Bad Oldesloe	Schwarz	Schwarz	Schwarz	Rot	Schwarz	Schwarz
TSV Bargteheide	Weinrot	Weiß	Weiß	Weiß	Schwarz	Schwarz
TSV Eintracht Groß Grönau	Gelb	Blau	Gelb	Blau	Blau	Blau
TSV Schönwalde	Rot	Rot	Rot	Schwarz	Schwarz	Schwarz
TSV Travemünde	rot	rot	rot	blau	blau	blau
TSV Trittau	Blau	Weiß	Rot	Rot	Weiß	Blau
VfL Oldesloe	blau	blau	blau	weiß	grau	grau
VfL Vorwerk	weiß	schwarz	schwarz	bordeauxrot	bordeauxrot	bordeauxrot

Stand: 24.07.2023

Hinweise:

- Nutzung von Leibchen ist untersagt.
- Die Farbe schwarz ist dem Schiedsrichter vorbehalten (siehe DuFüBest).

- Spielausfälle / Nachholspiele

Es werden alle Vereine aufgefordert bei Spielabsagen nicht leichtfertig zu handeln, da es dann bei den Ansetzungen der Nachholspiele zu Spielen unter der Woche kommen kann und dies bei einigen Vereinen auch nicht ohne Probleme zu realisieren ist (z.B. Fahrwege).

Alle Vereine haben auch die Möglichkeit sich untereinander auf einen neuen Spieltermin zu einigen, der dann in Abstimmung mit dem Spielleiter so übernommen werden kann.

Satzung/Durchführungsbestimmungen



- Spielverlegungen

Eine Beantragung ist nur noch über das DFBnet möglich.

Die Vereine müssen hierfür ihre Kennungen (Ergebnismeldung) erweitern lassen.

Entweder über die EDV-Beauftragten der Kreise oder den vorhandenen Vereinsadministratoren.

Bitte die Regelung beachten, dass eine Spielverlegung vom Spielleiter umgesetzt wird, falls innerhalb von 14 Tagen keine Ablehnung des Antrags vorliegt.

The screenshot shows the DFBnet interface for a match entry. The top bar is green and labeled 'Meisterschaft ver 014'. Below it, there are fields for 'Verein' (35001335) and 'Stammgebiet' (Bezirk Stuttgart). A navigation bar includes 'Vereinspielplan', 'Meldekontrolle', 'Mannschaften', 'Tabellen', and 'Spielverlegungsanträge'. The main form has several dropdown menus: 'Datumsbereich' (04.06.2012 bis 20.06.2012), 'Heim/Gast/Verantwortlich' (alle Spiele), 'Spielkennung', 'Spielstatus' (ohne Ergebnis), 'Sportdisziplin' (Alle auswählen), and 'Mannschaftsart' (Alle auswählen). There are 'Eingaben leeren' and 'Suchen' buttons. Below the form is a table with columns: 'Spiel', 'Anstoß', 'Heimmannschaft', 'SU MS-ART', 'Spielklasse', 'Tore', 'Sonderereignis', and 'Status'. A red box highlights the first row of the table, which contains the following data: '355923298', '15.06.2012 17:00', 'SV Vaihingen', 'FB Herren', 'Landesliga', ':', and a status icon. At the bottom, there are buttons for 'Zurück', 'Drucken', 'Rückgängig', and 'Speichern'.

Spiel	Anstoß	Heimmannschaft	SU MS-ART	Spielklasse	Tore	Sonderereignis	Status
355923298	15.06.2012 17:00	SV Vaihingen TV Nellingen	FB Herren	Landesliga	:		

Satzung/Durchführungsbestimmungen



- Freundschaftsspiele/Turniere

Freundschaftsspiele und Turniere auf Verbandsebene sind unter Verwendung der Formulare an die zentrale Mailadresse FSS-Herren@shfv-kiel.de zu schicken.

- Nichtantritt

Bei Nichtantritt gegen Inselvereine gelten Sonderregelungen hinsichtlich des Ordnungsgeldes. Näheres regelt die Finanzordnung.

Satzung/Durchführungsbestimmungen



- Die aktuelle Satzung befindet sich unter <https://www.shfv-kiel.de/statuten/> . Dort befinden sich auch alle Präsidiumsbeschlüsse.
- Die aktuellen Durchführungsbestimmungen befinden sich unter <https://www.shfv-kiel.de/downloadbereich/#spielbetriebdownload> . Dort befinden sich auch alle Formulare rund um den Spielbetrieb.

- Schiedsrichterpauschale
- Nenngelder
- Pauschale Spielabgaben

Spielklasse	1. Abschlag pro Mannschaft (Serie 2023/2024)
Oberliga Herren	1509,00 €
Landesliga Herren	1373,00 €
Verbandsliga Herren	1202,00 €

Spielklasse	pro Mannschaft (Serie 2023/2024)
Oberliga Herren	780,30 €
Landesliga Herren	520,20 €
Verbandsliga Herren	260,10 €

Spielklasse	pro Mannschaft (Serie 2023/2024)
Oberliga Herren	936,40 €
Landesliga Herren	468,20 €
Verbandsliga Herren	145,70 €

**Wir wünschen
allen einen guten Verlauf
der kommenden
Spielserie.**