

**Beschluss Nr. 2 der 6. ordentlichen Präsidiumssitzung des SHFV
am 06./07.12.2019**

Antrag: Anpassung Anhang e) Ziff. 1 j) der Jugendordnung

Antragsteller: SHFV Jugendausschuss

Beschluss: Das Präsidium des SHFV hat einstimmig beschlossen,

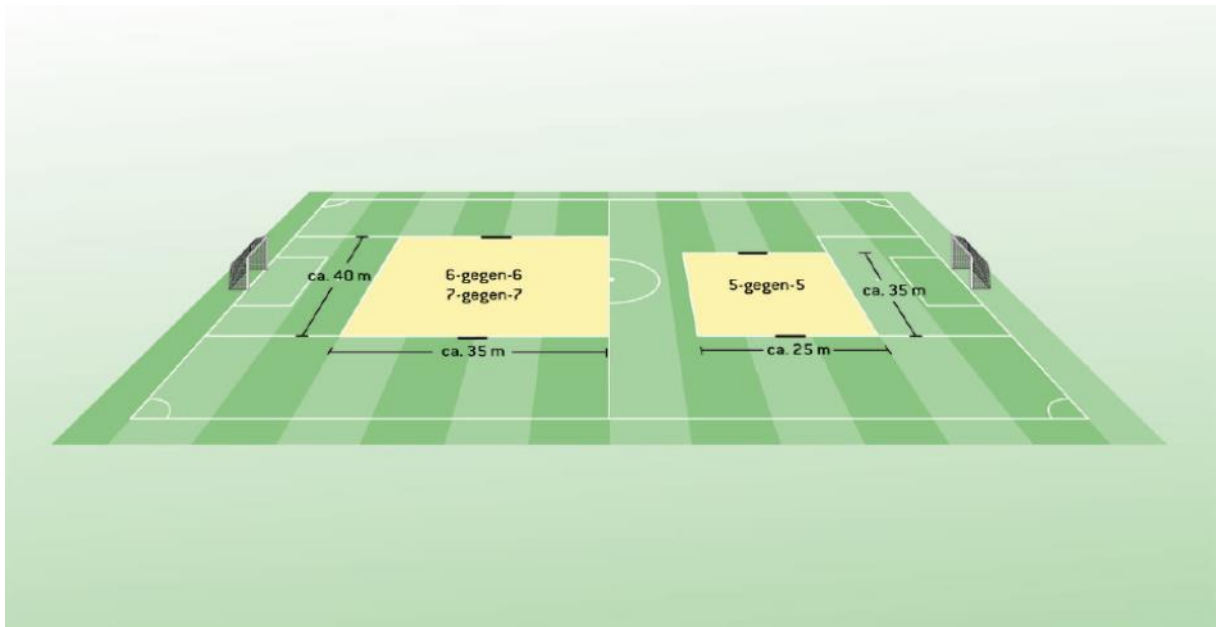
dass der Anhang e) Ziff. 1 j) Sonderbestimmungen für Spiele auf Kleinfeld für Juniorinnen und Junioren (G bis D) und auf verkleinertem Spielfeld (D- bis A-Junioren/B-Juniorinnen) der Jugendordnung wie folgt geändert wird:

i) Es wird auf Kleinfeld gespielt und zwar mit folgenden Maßen:



G-Junioren

Spielformen:	4 gegen 4 möglichst ohne Torhüter 4 + Torhüter gegen 4 + Torhüter
Spielfeldmaße:	bis 15 x 20 Meter
Torbreite:	maximal 2 Meter
Spielbetrieb:	Spielnachmittage



F-Junioren

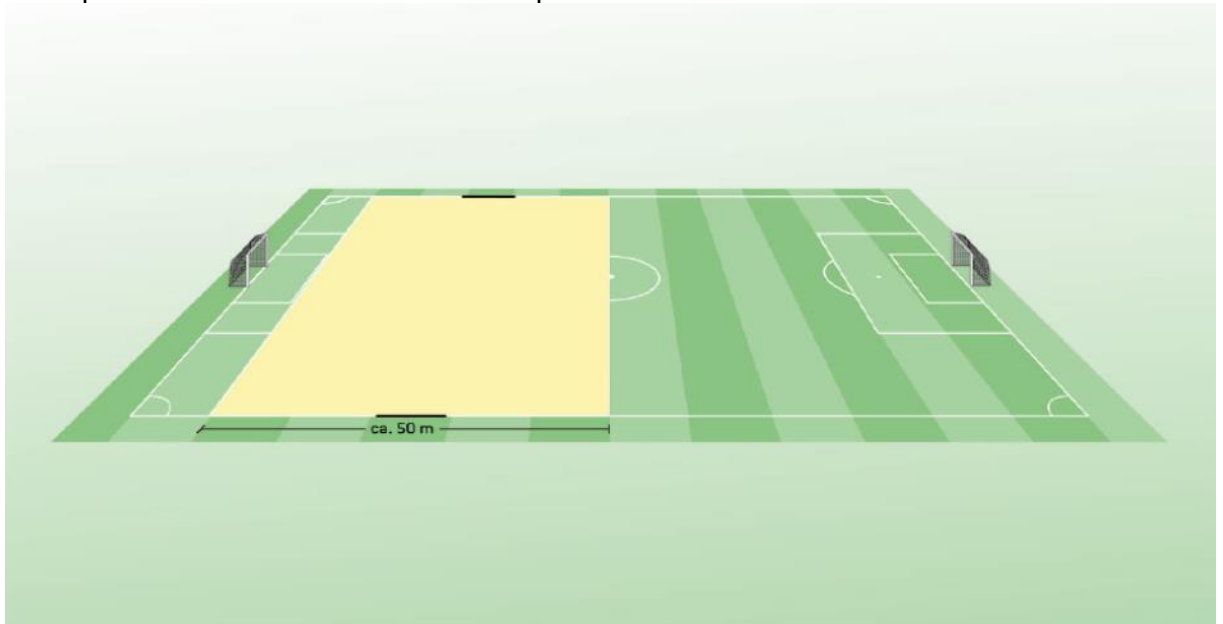
Spielformen:	bis 7 gegen 7 (inklusive Torhüter)
Spielfeldmaße:	a) etwa 25 x 35 Meter beim 5 gegen 5 b) etwa 35 x 40 Meter beim 6 gegen 6/7 gegen 7
Strafraummaße:	a) ab Torpfosten 7 Meter i.R. Außenlinie und ab Grundlinie 9 Meter ins Feld b) 11 Meter (ab Torpfosten i.R. Außenlinie und ab Grundlinie ins Feld)
Strafstoßpunkt:	9 Meter
Torgröße:	5 Meter breit, 2 Meter hoch
Spielbetrieb:	keine Meisterschaften



E-Junioren

Spielformen:	7 gegen 7 (inklusive Torhüter)
Spielfeldmaße:	etwa 35 x 55 Meter
Strafraummaße:	11 Meter (Ab Torpfosten i.R. Außenlinie und ab Grundlinie ins Feld)
Strafstoßpunkt:	9 Meter

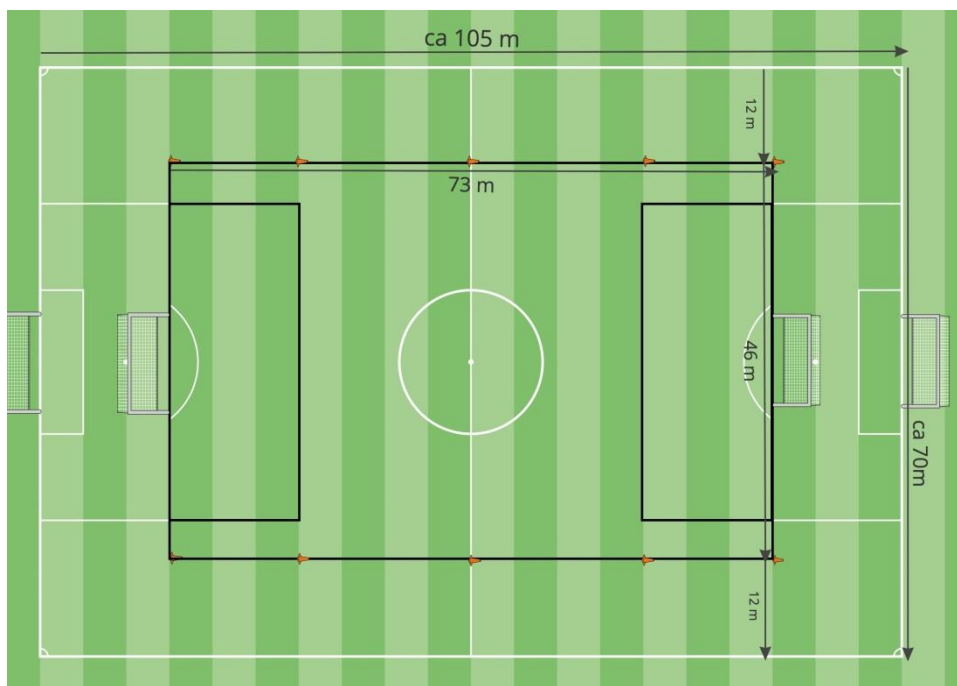
Torgröße: 5 Meter breit, 2 Meter hoch
Spielbetrieb: Spielrunden auf Kreisebene



D-Junioren

Spielformen: 7 gegen 7 (inklusive Torhüter)
Spielfeldmaße: etwa 50 x 65 Meter
Strafraummaße: 11 Meter (Ab Torpfosten i.R. Außenlinie und ab Grundlinie ins Feld)
Strafstoßpunkt: 9 Meter
Torgröße: 5 Meter breit, 2 Meter hoch
Spielbetrieb: Meisterschaftsspiele

j) Es wird auf verkleinertem Feld gespielt und zwar mit folgenden Maßen:



D-Junioren/Juniorinnen (9er) und C- bis A-Junioren/B-Juniorinnen (7er)

Spielformen:

D-Jugend

9 gegen 9 (inklusive Torhüter)

C- bis A-Jugend

7 gegen 7 (inklusive Torhüter)

Spielfeld

16er zu 16er, Seitenlinien weit eingerückt oder alternativ quer von Außenlinie zu Außenlinie (keine Torpfosten auf Seitenlinien!)

Strafraummaße:

16,50 Meter (Ab Torpfosten i.R. Außenlinie und ab Grundlinie ins Feld)

Strafstoßpunkt:

9 Meter

Spielfeldmaße:

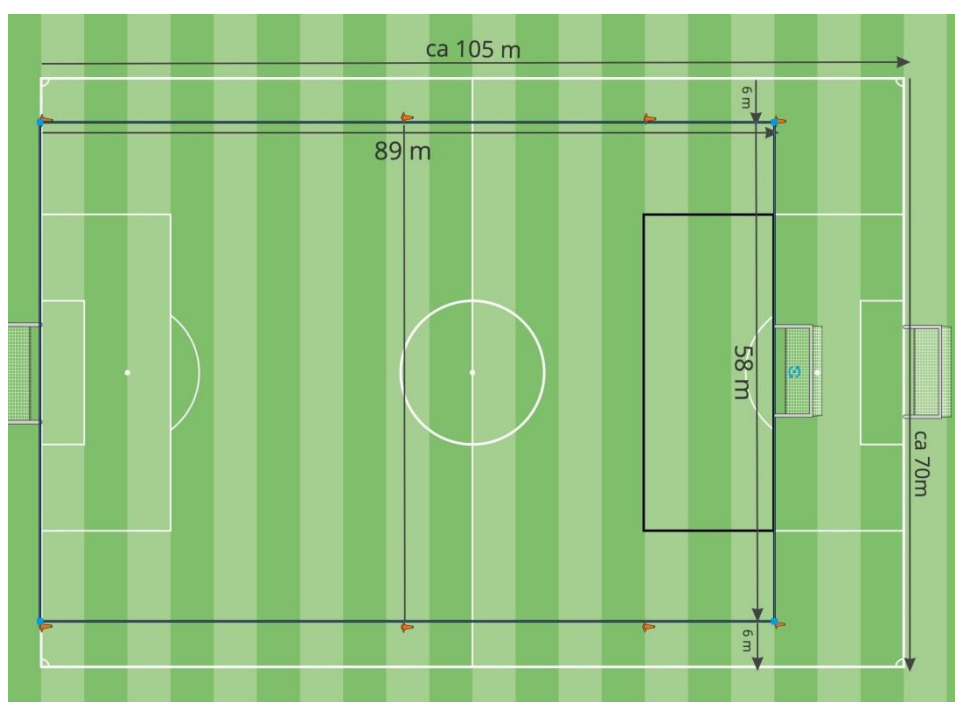
Richtwert 46 x 72 Meter

Torgröße:

5 Meter breit, 2 Meter hoch

Spielbetrieb:

Meisterschaftsspiele



C- bis A-Junioren/B-Juniorinnen (9er)

Spielformen:

9 gegen 9 (inklusive Torhüter)

Spielfeld

Um einen 16er reduziert, Seitenlinien eingerückt

Spielfeldmaße:

Richtwert 58 x 89 Meter

Strafraummaße:

16,50 Meter (Ab Torpfosten i.R. Außenlinie und ab Grundlinie ins Feld)

Strafstoßpunkt:

11 Meter

Torgröße:

Großtor (7,32 x 2,44 Meter)

(Ist kein mobiles Großtor vorhanden, wird auf Großfeld gespielt)

Spielbetrieb:

Meisterschaftsspiele

Die Änderungen treten mit sofortiger Wirkung in Kraft.

Begründung:

Der Strafstoßpunkt orientierte sich zuletzt an den Strafraummaßen. Jedoch sind sich der sportliche Bereich und der Jugendausschuss einig, dass sich die Entfernung des Strafstoßpunktes an der Torgröße orientieren sollte. Dieser Empfehlung soll mit diesem Antrag nachgekommen werden.