



Beschluss Nr. 22 zur 3. ordentlichen Präsidiumssitzung des SHFV am 26.05.2018

Antrag: Anpassung Jugendordnung – Änderung Anhang e)

Antragsteller: SHFV-Jugendbeirat

Antrag: Das Präsidium des SHFV hat bei Gegenstimmen des Kreisfußballverbandes Neumünster, Nordfriesland und Rendsburg-Eckernförde mehrheitlich beschlossen,

dass der Anhang e) der Jugendordnung wie folgt geändert wird:

e) Sonderbestimmungen für Spiele auf Kleinfeld für Juniorinnen und Junioren (G bis D) und auf verkleinertem Spielfeld (D- bis A-Junioren/B-Juniorinnen)

Um Spielerinnen und Spielern von den G-Junioren/Juniorinnen an bis zu den D-Junioren/Juniorinnen altersgerechte Spielmöglichkeiten zu eröffnen, hat der SHFV Jugendausschuss auf Grundlage der Empfehlung des DFB-Jugendausschusses spezielle Maßgaben für den Kleinfeldfußball nachfolgend erarbeitet und geht davon aus, dass diese durch die Vereine umgesetzt werden. Das Spielfeld wird mit steigenden Altersstufen vergrößert.

Bei den C- bis A-Junioren/B-Juniorinnen wird darüber hinaus in einigen Spielklassen [gemäß § 5 a) SpO] mit verringerter Spielerzahl (9er-/7er-Spielbetrieb, Norweger Modell) gespielt. Hierfür gelten ebenfalls die im Folgenden dargestellten gesonderten Spielfeldmaße.

(...)

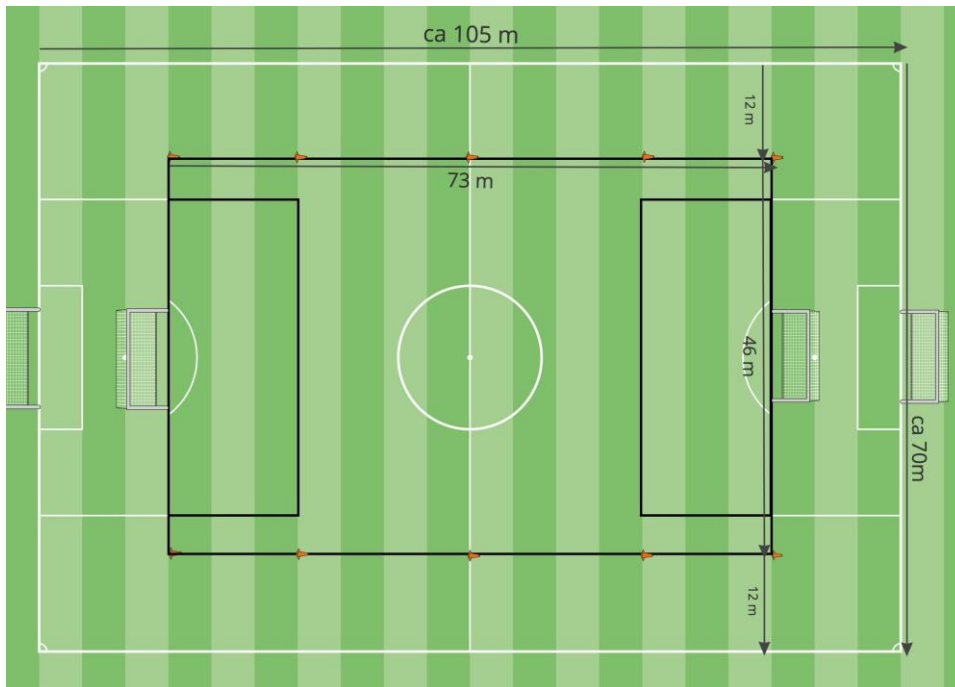
a. Es wird auf Kleinfeld gespielt und zwar mit folgenden Maßen:

(...)

D-Junioren

_____ Spielformen:	_____ 9 gegen 9 (inklusive Torhüter)
_____	_____ Spielfeld von 16er zu 16er
_____	_____ 8 gegen 8 (inklusive Torhüter)
_____ Spielfeld:	_____ quer von Außenlinie zu Außenlinie
_____ Spielfeldmaße:	_____ 16er zu 16er oder mindestens 50 x 68 Meter
_____ Torgröße:	_____ 5 Meter breit, 2 Meter hoch
_____ Spielbetrieb:	_____ Meisterschaftsspiele

b. Es wird auf verkleinertem Feld gespielt und zwar mit folgenden Maßen:



D-Junioren/Juniorinnen (9er) und C- bis A-Junioren/B-Juniorinnen (7er)

Spielformen:

D-Jugend

9 gegen 9 (inklusive Torhüter)

C- bis A-Jugend

7 gegen 7 (inklusive Torhüter)

Spielfeld

16er zu 16er, Seitenlinien weit eingerückt oder alternativ quer von Außenlinie zu Außenlinie (keine Torpfosten auf Seitenlinien!)

Spielfeldmaße:

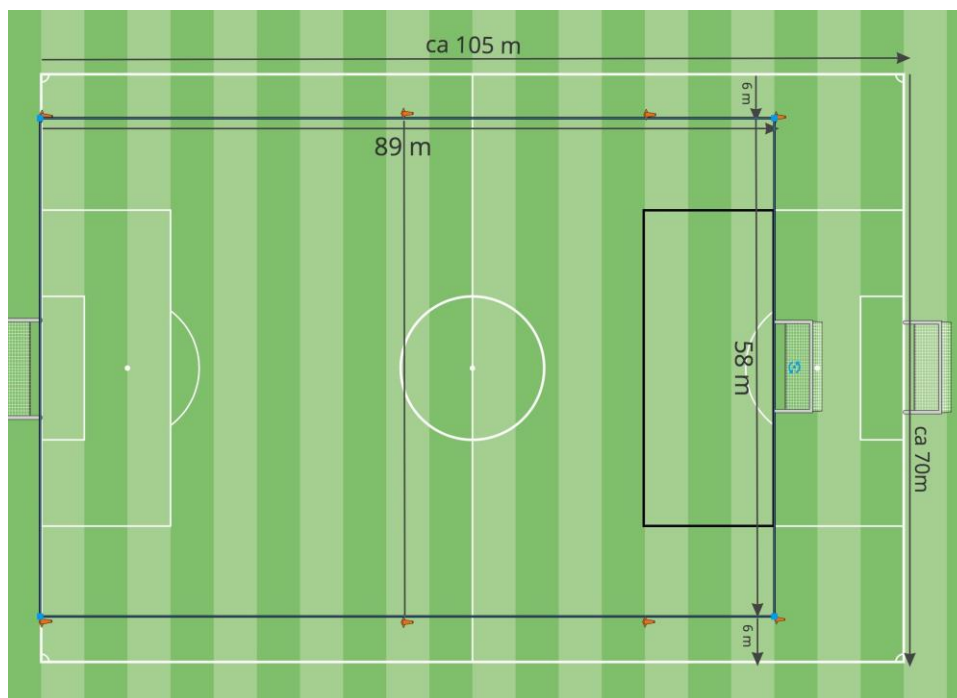
Richtwert **46 x 72** Meter

Torgröße:

5 Meter breit, 2 Meter hoch

Spielbetrieb:

Meisterschaftsspiele



C- bis A-Junioren/B-Juniorinnen (9er)

Spielformen:	9 gegen 9 (inklusive Torhüter)
Spielfeld	Um einen 16er reduziert, Seitenlinien eingerückt
Spielfeldmaße:	Richtwert 58 x 89 Meter
Torgröße:	Großtore (7,32 x 2,44 Meter)
Spielbetrieb:	Meisterschaftsspiele

1. Sicherheitsbestimmung

Zur Vermeidung von Unfällen sind ~~Kleinfeldtore~~ mobile Tore (gemäß DIN EN 748) so zu sichern, dass ein Umstürzen der Tore in jedem Fall ausgeschlossen werden kann.

Begründung:

Im Zuge der abnehmenden Anzahl an Mannschaften bzw. Spielern/innen insbesondere in den höheren Altersklassen (ab C-Jugend) sind alternative Spielmodelle mit abweichenden Spielerzahlen vom klassischen 11er-Spielbetrieb notwendig, um den Spielbetrieb landesweit aufrechtzuerhalten und allen Vereinen und Spielern/innen zumindest auf Kreisebene Wettbewerbsangebote unterbreiten zu können. Die beantragten Änderungen schaffen hierzu in Verbindung mit dem zusätzlichen Antrag zur Änderung des § 10 der JO die notwendigen Voraussetzungen und aus sportlicher Sicht sinnvollen Richtlinien hinsichtlich Spielfeld- und Torgrößen.

Die Änderungen treten ab dem 01.07.2018 in Kraft.